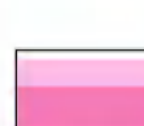


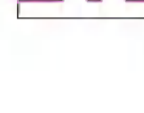


# ГЕНЕРАЛЬНЫЙ ПЛАН МО "НАУМОВСКОЕ СЕЛЬСКОЕ ПОСЕЛЕНИЕ" Томского района Томской области

Карта границ населенных пунктов, входящих в состав поселения

**УСЛОВНЫЕ ОБОЗНАЧЕНИЯ:**


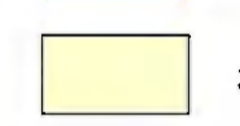

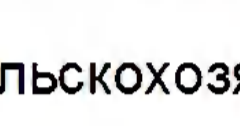
**АДМИНИСТРАТИВНЫЕ ГРАНИЦЫ:**

-  муниципального района
-  г.Томска и ЗАТО "Северск"
-  поселений
-  населенных пунктов





**НАСЕЛЕННЫЕ ПУНКТЫ ПО АДМИНИСТРАТИВНОМУ СТАТУСУ:**

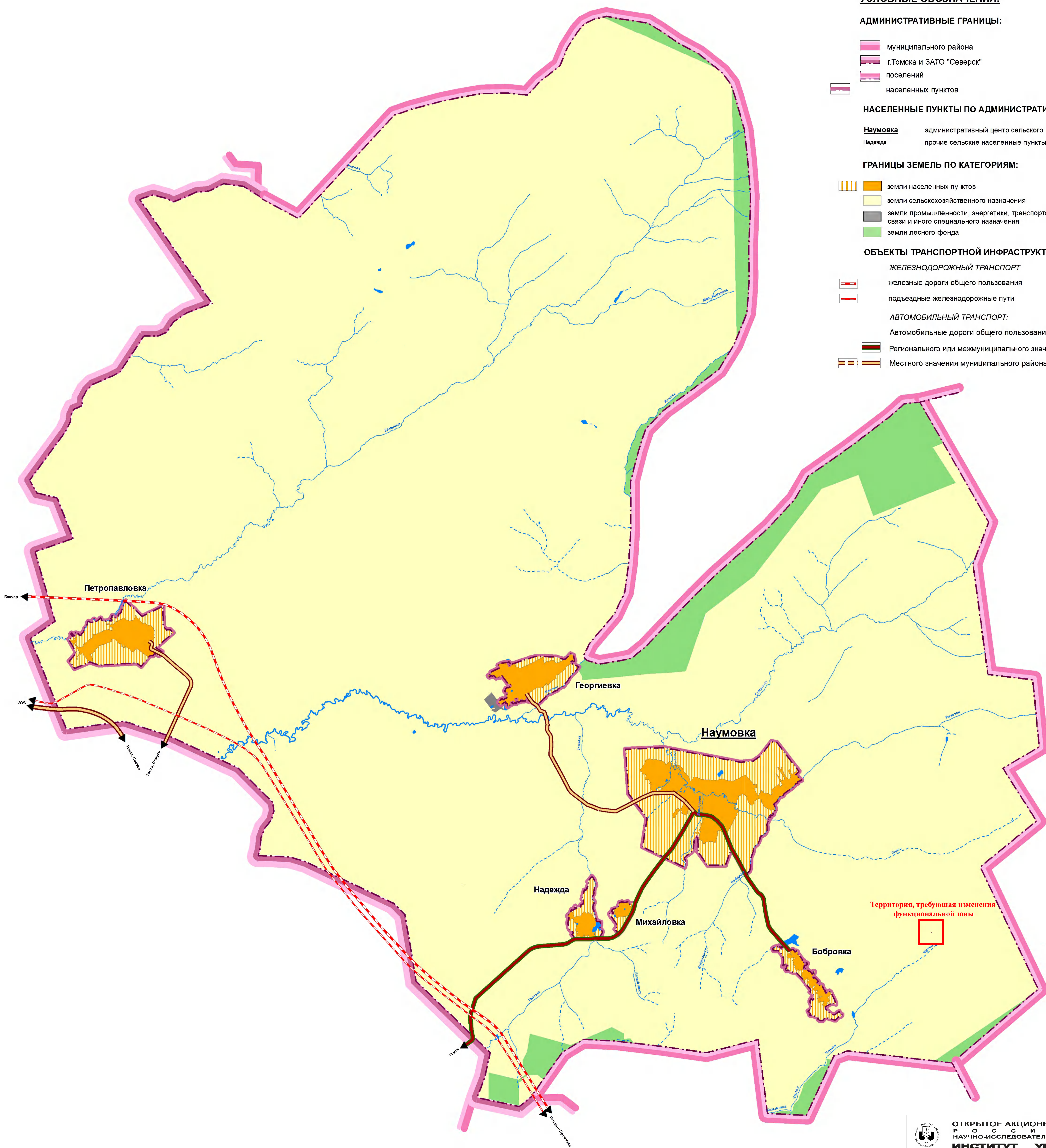
- Наумовка** — административный центр сельского поселения
- Надежда** — прочие сельские населенные пункты


**ГРАНИЦЫ ЗЕМЕЛЬ ПО КАТЕГОРИЯМ:**

-  земли населенных пунктов
-  земли сельскохозяйственного назначения
-  земли промышленности, энергетики, транспорта, связи и иного специального назначения
-  земли лесного фонда

**ОБЪЕКТЫ ТРАНСПОРТНОЙ ИНФРАСТРУКТУРЫ:**

- ЖЕЛЕЗНОДОРОЖНЫЙ ТРАНСПОРТ**
-  железные дороги общего пользования
  -  подъездные железнодорожные пути
- АВТОМОБИЛЬНЫЙ ТРАНСПОРТ:**
- Автомобильные дороги общего пользования:
-  Регионального или межмуниципального значения
  -  Местного значения муниципального района

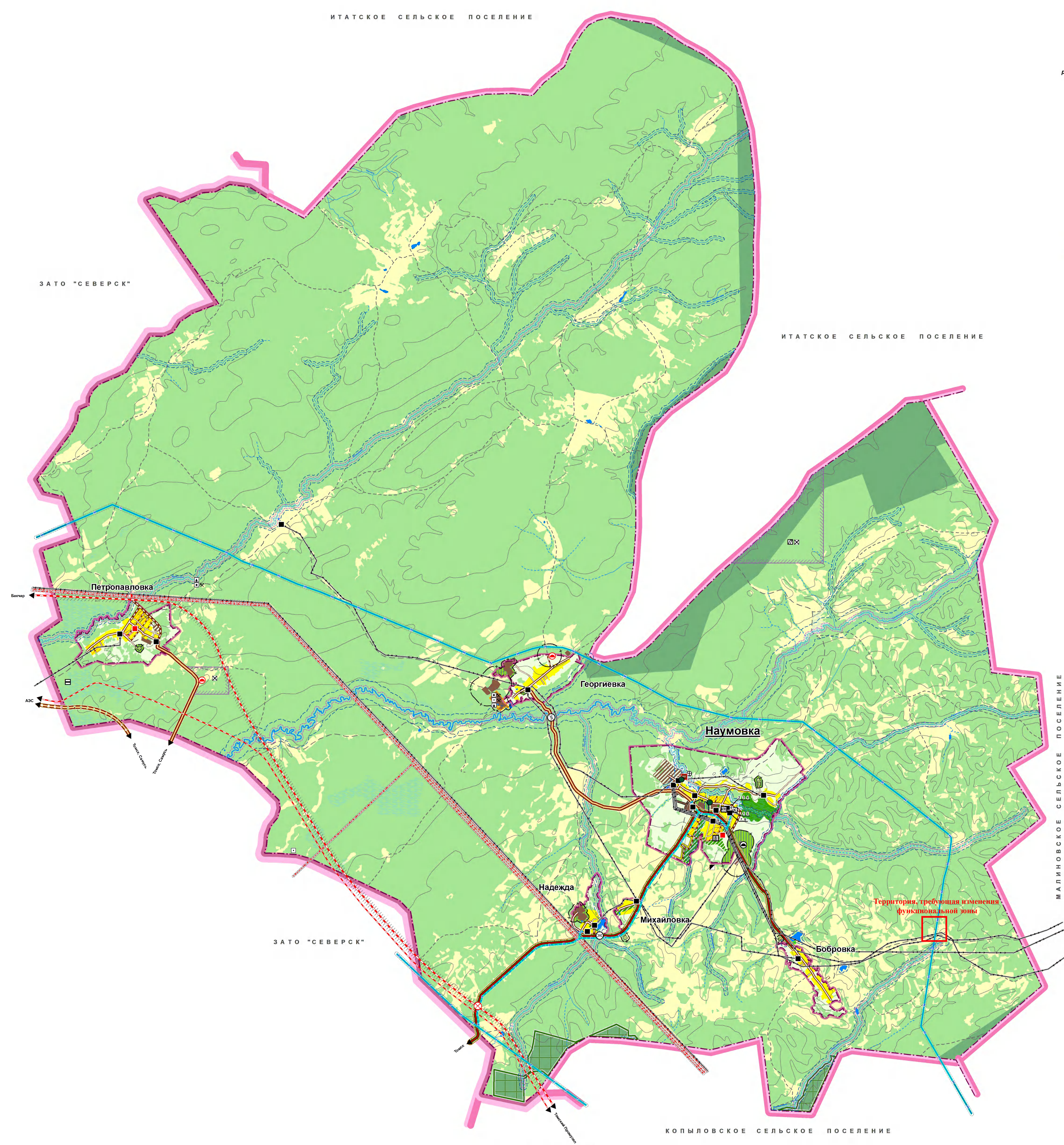


 <b>ОТКРЫТОЕ АКЦИОНЕРНОЕ ОБЩЕСТВО РОССИЙСКИЙ НАУЧНО-ИССЛЕДОВАТЕЛЬСКИЙ И ПРОЕКТНЫЙ ИНСТИТУТ УРБАНИСТИКИ</b>		
ОБЪЕКТ	ГЕНЕРАЛЬНЫЙ ПЛАН МО "НАУМОВСКОЕ СЕЛЬСКОЕ ПОСЕЛЕНИЕ" ТОМСКОГО РАЙОНА ТОМСКОЙ ОБЛАСТИ	
НАИМЕНОВАНИЕ ЧЕРТЕЖА	КАРТА ГРАНИЦ НАСЕЛЕННЫХ ПУНКТОВ, ВХОДЯЩИХ В СОСТАВ ПОСЕЛЕНИЯ	Изм. № 11611 НС
АРХИТЕКТУРНО-ПЛАНИРОВОЧНАЯ МАСТЕРСКАЯ №1		
РУКОВОДИТЕЛЬ ПОДРАЗДЕЛЕНИЯ	ЕВФИМОВА С.	
ГЛ. АРХИТЕКТОР ПРОЕКТА	РАТНИКОВА И.В.	
ДАТА 2013 год		

# ПРОЕКТ ИЗМЕНЕНИЙ В ГЕНЕРАЛЬНЫЙ ПЛАН МО "НАУМОВСКОЕ СЕЛЬСКОЕ ПОСЕЛЕНИЕ" МАТЕРИАЛЫ ПО ОБОСНОВАНИЮ

## ГЕНЕРАЛЬНЫЙ ПЛАН МО "НАУМОВСКОЕ СЕЛЬСКОЕ ПОСЕЛЕНИЕ" Томского района Томской области

Карта планируемого размещения объектов местного значения поселения. Карта функционального зонирования поселения (основной чертеж)



**УСЛОВНЫЕ ОБОЗНАЧЕНИЯ:**

**ГРАНИЦЫ:**  
резерв. проект. сущ.  
муниципального района  
г.Томска и ЗАТО "Северск"  
поселений  
населенных пунктов

**НАСЕЛЕННЫЕ ПУНКТЫ ПО АДМИНИСТРАТИВНОМУ СТАТУСУ:**  
**Наумовка** административный центр сельского поселения  
**Петропавловка** прочие сельские населенные пункты

**ГРАНИЦЫ ФУНКЦИОНАЛЬНЫХ ЗОН:**  
**ЖИЛЫЕ ЗОНЫ:**  
малоэтажной застройки жилыми домами с земельными участками  
**ОБЩЕСТВЕННО-ДЕЛОВЫЕ ЗОНЫ:**  
многофункциональной общественно-деловой застройки  
зона размещения объектов образования  
**ЗОНЫ СЕЛЬСКОХОЗЯЙСТВЕННОГО ИСПОЛЬЗОВАНИЯ:**  
размещения сельскохозяйственных угодий (в том числе, сенокосов, выпасов, фермерских хозяйств)  
**ЗОНЫ ЛЕСОХОЗЯЙСТВЕННОГО ИСПОЛЬЗОВАНИЯ:**  
Защитных лесов, в том числе:  
зеленая зона  
**РЕКРЕАЦИОННЫЕ ЗОНЫ:**  
зеленых насаждений общего пользования  
размещение объектов рекреации и туризма  
размещение спортивно-оздоровительных объектов  
**ПРОИЗВОДСТВЕННЫЕ ЗОНЫ:**  
размещения производственных, коммунально-складских объектов и объектов сельскохозяйственного производства, в том числе: не используются в настоящее время  
**ЗОНЫ ТРАНСПОРТНОЙ И ИНЖЕНЕРНОЙ ИНФРАСТРУКТУРЫ:**  
размещение инженерных объектов и сооружений  
**ЗОНЫ СПЕЦИАЛЬНОГО НАЗНАЧЕНИЯ:**  
размещения кладбищ  
размещение свалок и скотомогильников, пункты перегруза ТБО  
зеленые насаждения специального назначения  
**ИНЫЕ ТЕРРИТОРИИ:**  
территории покрытые лесом  
водные объекты  
территории прочих природных ландшафтов, не вовлеченных в градостроительную деятельность заболоченные территории

**ЗОНЫ С ОСОБИМИ УСЛОВИЯМИ ИСПОЛЬЗОВАНИЯ ТЕРРИТОРИИ:**  
ВОДОСОХРАННЫЕ ЗОНЫ  
ПРИБРЕЖНЫЕ ЗАЩИТНЫЕ ПОЛОСЫ  
БЕРЕГОВАЯ ПОЛОСА ВОДНЫХ ОБЪЕКТОВ ОБЩЕГО ПОЛЬЗОВАНИЯ  
ОХРАННЫЕ ЗОНЫ ОБЪЕКТОВ ИНЖЕНЕРНОЙ ИНФРАСТРУКТУРЫ  
САНИТАРНО-ЗАЩИТНЫЕ ЗОНЫ ПРЕДПРИЯТИЙ, СООРУЖЕНИЙ И ИНЫХ ОБЪЕКТОВ  
ОХРАННАЯ ЗОНА ЖЕЛЕЗНОЙ ДОРОГИ  
ПРИДОРОЖНАЯ ПОЛОСА АВТОМОБИЛЬНЫХ ДОРОГ  
**ТЕРРИТОРИИ НОРМАТИВНОГО НЕДРОПОЛЬЗОВАНИЯ:**  
распределенный фонд  
нераспределенный фонд  
грунт строительный  
кволин  
торф  
кварцевые пески  
строительные пески  
сырье стекловое  
питьевые воды  
Эксплуатируемые

**ОБЪЕКТЫ СПЕЦИАЛЬНОГО НАЗНАЧЕНИЯ:**  
полигон ТБО

**ОБЪЕКТЫ ТРАНСПОРТНОЙ ИНФРАСТРУКТУРЫ:**  
**ЖЕЛЕЗНОДОРОЖНОЙ ТРАНСПОРТ:**  
железные дороги общего пользования  
подземные железнодорожные пути  
железнодорожная станция  
перевозы с автоматической сигнализацией  
**АВТОМОБИЛЬНЫЙ ТРАНСПОРТ:**  
Автомобильные дороги общего пользования:  
Регионального или межмуниципального значения  
Местного значения муниципального района  
Местного значения внутрипоселковые улицы и дороги:  
основные  
второстепенные  
Автодорожные сооружения:  
основные мосты и путепроводы  
АЗС  
**ТРУБОПРОВОДНЫЙ ТРАНСПОРТ:**  
нефтепровод  
газопровод

**ОБЪЕКТЫ ИНЖЕНЕРНОЙ ИНФРАСТРУКТУРЫ:**  
**ЭЛЕКТРОСНАБЖЕНИЕ:**  
линии электропередач  
подстанции  
**ТЕПЛОСНАБЖЕНИЕ:**  
Котельная  
**СВЯЗЬ:**  
АТС  
вышка сотовой связи  
**ВОДОСНАБЖЕНИЕ:**  
канализационные очистные сооружения  
канализационная насосная станция

**ОБЪЕКТЫ СОЦИАЛЬНОЙ ИНФРАСТРУКТУРЫ:**  
**МЕСТНОГО ЗНАЧЕНИЯ МУНИЦИПАЛЬНОГО РАЙОНА:**  
**Образование:**  
1 общеобразовательная школа  
2 группы дошкольного образования детей (при школах)  
3 интернат  
**Здравоохранение:**  
4 фельдшерско-акушерский пункт  
**Физическая культура и массовый спорт:**  
5 спортивный зал  
**МЕСТНОГО ЗНАЧЕНИЯ ПОСЕЛЕНИЯ:**  
**Местное самоуправление:**  
6 Администрация сельского поселения  
**Культура:**  
7 объект культуры клубного типа  
8 библиотека  
**Физическая культура и массовый спорт:**  
9 плоскостное спортивное сооружение

Карта планируемого размещения объектов местного значения поселения.  
Карта функционального зонирования поселения (основной чертеж).  
(Фрагмент утвержденного генерального плана)



Карта планируемого размещения объектов местного значения поселения.  
Карта функционального зонирования поселения (основной чертеж).  
(Фрагмент изменений в генеральный план)



# ПРОЕКТ ИЗМЕНЕНИЙ В ГЕНЕРАЛЬНЫЙ ПЛАН МО "НАУМОВСКОЕ СЕЛЬСКОЕ ПОСЕЛЕНИЕ" МАТЕРИАЛЫ ПО ОБОСНОВАНИЮ

## УСЛОВНЫЕ ОБОЗНАЧЕНИЯ:

### ГРАНИЦЫ:

- озера    проект.    суц
- муниципальный район
- г.Томска и ЗАТО "Северск"
- поселений
- населенных пунктов

### НАСЕЛЕННЫЕ ПУНКТЫ ПО АДМИНИСТРАТИВНОМУ СТАТУСУ:

- Наумовка**    административный центр сельского поселения
- Петропавловка**    прочие сельские населенные пункты

### ГРАНИЦЫ ФУНКЦИОНАЛЬНЫХ ЗОН:

- ЖИЛЫЕ ЗОНЫ:**
  - малоэтажной застройки жилыми домами с земельными участками
- ОБЩЕСТВЕННО-ДЕЛОВЫЕ ЗОНЫ:**
  - многофункциональной общественно-деловой застройки
  - зона размещения объектов образования
- ЗОНЫ СЕЛЬСКОХОЗЯЙСТВЕННОГО ИСПОЛЬЗОВАНИЯ:**
  - размещения сельскохозяйственных угодий (в том числе, сенокосов, выпасов, фермерских хозяйств)
- ЗОНЫ ЛЕСОХОЗЯЙСТВЕННОГО ИСПОЛЬЗОВАНИЯ:**
  - защитных лесов, в том числе:
    - зеленая зона
- РЕКРЕАЦИОННЫЕ ЗОНЫ:**
  - зеленых насаждений общего пользования
  - размещения объектов рекреации и туризма
  - размещения спортивно-оздоровительных объектов
- ПРОИЗВОДСТВЕННЫЕ ЗОНЫ:**
  - размещения производственных, коммунально-складских объектов и объектов сельскохозяйственного производства, в том числе:
    - не используются в настоящее время
- ЗОНЫ ТРАНСПОРТНОЙ И ИНЖЕНЕРНОЙ ИНФРАСТРУКТУРЫ:**
  - размещения инженерных объектов и сооружений
- ЗОНЫ СПЕЦИАЛЬНОГО НАЗНАЧЕНИЯ:**
  - размещения кладбищ
  - размещения свалок и скотомогильников, пункты перегруза ТБО
  - зеленые насаждения специального назначения

### ИНЫЕ ТЕРРИТОРИИ:

- территории покрытые лесом
- водные объекты
- территории прочих природных ландшафтов, не вовлеченных в градостроительную деятельность
- заболоченные территории

### ЗОНЫ С ОСОБИМИ УСЛОВИЯМИ ИСПОЛЬЗОВАНИЯ ТЕРРИТОРИИ:

- ВОДООХРАННЫЕ ЗОНЫ
- ПРИБРЕЖНЫЕ ЗАЩИТНЫЕ ПОЛОСЫ
- БЕРЕГОВАЯ ПОЛОСА ВОДНЫХ ОБЪЕКТОВ ОБЩЕГО ПОЛЬЗОВАНИЯ
- ОХРАННЫЕ ЗОНЫ ОБЪЕКТОВ ИНЖЕНЕРНОЙ ИНФРАСТРУКТУРЫ
- САНИТАРНО-ЗАЩИТНЫЕ ЗОНЫ ПРЕДПРИЯТИЙ, СООРУЖЕНИЙ И ИНЫХ ОБЪЕКТОВ
- ОХРАННАЯ ЗОНА ЖЕЛЕЗНОЙ ДОРОГИ
- ПРИДОРЖНАЯ ПОЛОСА АВТОМОБИЛЬНЫХ ДОРОГ

### ТЕРРИТОРИИ НОРМАТИВНОГО НЕДРОПОЛЬЗОВАНИЯ:

- распределенный фонд
- нераспределенный фонд
- грунт строительный
- каолин
- торф
- кварцевые пески
- строительные пески
- сырье стекловое
- питьевые воды
- Эксплуатируемые

### ОБЪЕКТЫ СПЕЦИАЛЬНОГО НАЗНАЧЕНИЯ:

- полигон ТБО

### ОБЪЕКТЫ ТРАНСПОРТНОЙ ИНФРАСТРУКТУРЫ:

- ЖЕЛЕЗНОДОРОЖНЫЙ ТРАНСПОРТ**
  - железные дороги общего пользования
  - подъездные железнодорожные пути
  - железнодорожная станция
  - переезды с автоматической сигнализацией
- АВТОМОБИЛЬНЫЙ ТРАНСПОРТ:**
  - Автомобильные дороги общего пользования:**
    - Регионального или межмуниципального значения
    - Местного значения муниципального района
    - Местного значения внутрипоселковые улицы и дороги:
      - основные
      - второстепенные
  - Автомобильные сооружения:**
    - основные мосты и путепроводы
    - АЗС
- ТРУБОПРОВОДНЫЙ ТРАНСПОРТ:**
  - нефтепровод
  - газопровод

### ОБЪЕКТЫ ИНЖЕНЕРНОЙ ИНФРАСТРУКТУРЫ:

- ЭЛЕКТРОСНАБЖЕНИЕ:**
  - линии электропередач
  - подстанции
- ТЕПЛОСНАБЖЕНИЕ:**
  - Котельная
- СВЯЗЬ:**
  - АТС
  - вышка сотовой связи
- ВОДОСНАБЖЕНИЕ:**
  - канализационные очистные сооружения
  - канализационная насосная станция

### ОБЪЕКТЫ СОЦИАЛЬНОЙ ИНФРАСТРУКТУРЫ:

- МЕСТНОГО ЗНАЧЕНИЯ МУНИЦИПАЛЬНОГО РАЙОНА:**
- Образование:**
  - 1 общеобразовательная школа
  - 2 группы дошкольного образования детей (при школах)
  - 3 интернат
- Здравоохранение:**
  - 4 фельдшерско-акушерский пункт
- Физическая культура и массовый спорт:**
  - 5 спортивный зал
- МЕСТНОГО ЗНАЧЕНИЯ ПОСЕЛЕНИЯ:**
- Местное самоуправление:**
  - 6 Администрация сельского поселения
- Культура:**
  - 7 объект культуры клубного типа
  - 8 библиотека
- Физическая культура и массовый спорт:**
  - 9 плоскостное спортивное сооружение